



Mod. pagode HD03



Mod. pagode HD01



Mod. pagode Master Reference Wall



Mod. pagode HD09

Pagode Master Reference The Art of Performance

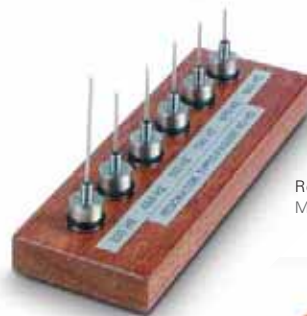
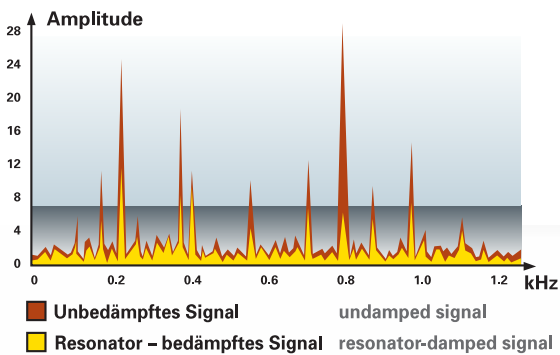
Das pagode Master Reference begeistert durch seine durchdachte Konstruktion mit soliden Holzrahmen in kanadischem Ahorn, hochbedämpften Absorberböden und der bewährten pagode Sidespike Technologie. Eine neue Dimension der Musikwiedergabe eröffnet sich jedoch erst durch die revolutionäre **Resonator-Technologie**, im Audiomöbelbereich exklusiv von finite elemente eingesetzt und entwickelt in Zusammenarbeit mit Prof. Dr. Borchert von der Fachhochschule Dortmund. Präzision im Detail, Transparenz in der Dynamik und eine unvergleichlich lebendige Musikalität sind das beeindruckende Ergebnis dieser konsequenten Forschung.

The pagode Master Reference stands out with its well thought-out design based on solid wooden frames in Canadian maple, highly damped absorber shelves and the tried-and-tested pagode sidespike technology. A new dimension in music reproduction can however be truly experienced thanks to the revolutionary **Resonator Technology**, exclusively applied in the audio furniture sector by finite elemente and developed in co-operation with Prof. Dr. Borchert of the University of Applied Sciences in Dortmund. Precision in detail, transparency in the dynamics and an incomparable vivid musicality are the impressive results of this consistent research.

Was ist ein Resonator? What is a Resonator?

Resonatoren sind Metallstäbe, die mit ihrer Eigenfrequenz auf die Eigenfrequenzen des pagode Master Reference ausgelegt sind. Durch Integration dieser Resonatoren lassen sich Schwingungsamplituden, die durch Luft- oder Körperschall angeregt werden, deutlich reduzieren. Große Anteile der kinetischen Energie – bei Eigenerregung bis zu 90%, bei Zwangserregung bis zu 70% – werden von den Resonatoren unhörbar in Wärme umgesetzt. Jedes pagode-Modell verfügt dabei über eine messtechnisch individuell ermittelte Resonator-Bestückung.

Resonators are metal rods, where their natural frequency is tailored to the natural frequencies of the pagode Master Reference. The integration of these resonators clearly reduces vibration amplitudes excited by airborne or solid-borne noise. A large part of the kinetic energy – up to 90% with self-excitation, and up to 70% with forced excitation – are converted silently into heat by the resonators. Each pagode model is fitted with a set of resonators determined individually in a measuring-engineering process.



Resonatorarten / resonator types
Mod. pagode HD03



Mod. pagode HD12

Modelle / Models:

Baureihe 600 / Series 600:

515 x 465 mm alle 30 mm / steps of 30 mm 30 mm 60 kg 120 kg

Modell / Model	HD01	HD02	HD03	HD04	HD03/110	HD04/110
Ebenen / Levels	2	3	4	5	4	5
Außenmaße (HxBxT) / Dimensions (HxWxD)	600 x 710 x 590 mm	600 x 710 x 590 mm	850 x 710 x 590 mm	850 x 710 x 590 mm	1100 x 710 x 590 mm	1100 x 710 x 590 mm

Baureihe 750 / Series 750:

665 x 465 mm alle 30 mm / steps of 30 mm 30 mm 60 kg 120 kg

Modell / Model	HD05	HD06	HD07	HD08	HD07/110	HD08/110
Ebenen / Levels	2	3	4	5	4	5
Außenmaße (HxBxT) / Dimensions (HxWxD)	600 x 860 x 590 mm	600 x 860 x 590 mm	850 x 860 x 590 mm	850 x 860 x 590 mm	1100 x 860 x 590 mm	1100 x 860 x 590 mm

Baureihe 1120 / Series 1120:

1030 x 465 mm
(2 Gerätstellflächen pro Ebene)
(2 component shelves per level) alle 30 mm / steps of 30 mm 30 mm 60 kg 120 kg

Modell / Model	HD11	HD12	HD13	HD14	HD13/110	HD14/110
Ebenen / Levels	2	3	4	5	4	5
Außenmaße (HxBxT) / Dimensions (HxWxD)	600 x 1230 x 590 mm	600 x 1230 x 590 mm	850 x 1230 x 590 mm	850 x 1230 x 590 mm	1100 x 1230 x 590 mm	1100 x 1230 x 590 mm

Legende/Key:

Nutzfläche / Usable component space Außenmaße / Dimensions Höhe Bodenspikes / Height of floor spikes Verstellbarkeit Fachhöhen / Shelf adjustability Belastbarkeit Spannrahmen / Load-capacity upper frames Belastbarkeit Bodenrahmen / Load-capacity bottom frame

Finish:

Kanadisches Ahornholz in Natur oder Perlstruktur Schwarz – Seitenprofile Aluminium silbergrau eloxiert oder hochglanzpoliert
Canadian maple wood in Natural or in Black pearl structure – Aluminum side pillars silvergrey anodized or high-gloss polished



andere Holzbeiztöne und Holzlackfarben / other wood colour finishes:

diverse Beizfarbtöne oder andere Lackfarben gegen Aufpreis lieferbar
various wood staining shades or other wood lacquer colours available at extra cost



(Auswahl_selection)

Plattformen_platforms



Mod. pagode HD09



Mod. pagode HD10

Endverstärker oder Stromversorgungen lassen sich mit den Plattformen längs oder quer aufstellen. Sie sind ausgestattet mit der Resonator-Technologie der Master Reference-Serie.

The platforms allow for power amplifiers or mains power supplies to be positioned lengthwise or crosswise. Equipped with the Resonator Technology of the Master Reference series.

HD09	515 x 465 mm	640 x 590 x 70 mm	30 mm	120 kg
HD10	665 x 465 mm	790 x 590 x 70 mm	30 mm	120 kg

Sondergrößen auf Anfrage / special sizes upon request



Extrastarke Strebenkonstruktion in H-Form mit spikegelagertem Absorberboden. Dämpfung und Zentrierung des Bodens über Elastomerdämpfer
Solid H-shaped strut structure in combination with spiked high-absorption shelf. Damping and centering of the shelf by means of elastomere dampers



Kanadisches Ahorn und Edelstahl in perfektem Finish
Canadian maple and stainless steel in a perfect finish

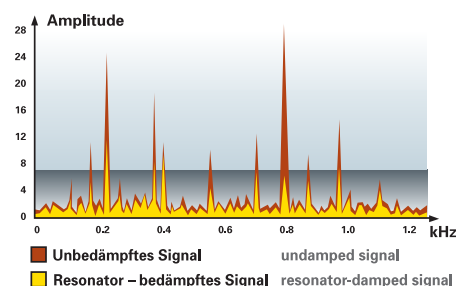


Kontrollierte Resonanzdämpfung durch vier auf das jeweilige Modell abgestimmte Resonatoren
Controlled resonance damping by means of four resonators matched individually to each model

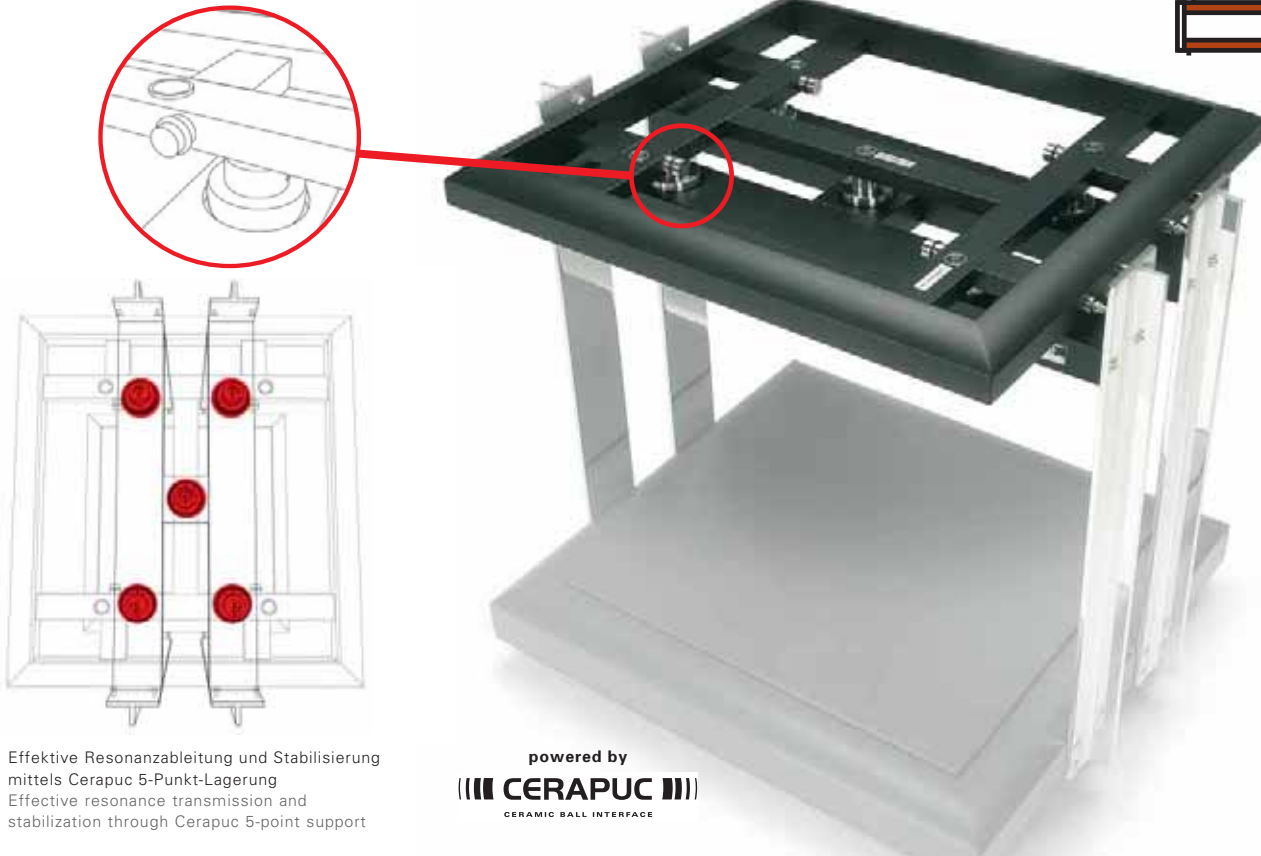
Resonator-Technologie_Resonator Technology

Resonatoren sind Metallstäbe, die mit ihrer Eigenfrequenz auf die Eigenfrequenzen des pagode Master Reference ausgelegt sind. Große Anteile der kinetischen Energie – bei Eigenerregung bis zu 90%, bei Zwangerregung bis zu 70% – werden von den Resonatoren unhörbar in Wärme umgesetzt. Jede Plattform ist mit 4 Resonatoren bestückt.

Resonators are metal rods, where their natural frequency is tailored to the natural frequencies of the pagode Master Reference. A large part of the kinetic energy – up to 90% with self-excitation, and up to 70% with forced excitation – are converted silently into heat by the resonators. Each platform comes equipped with 4 resonators.

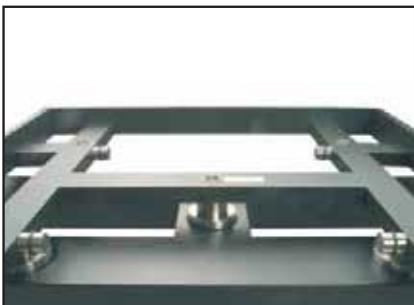


Master Reference Heavy Duty (Option)



Effektive Resonanzableitung und Stabilisierung
 mittels Cerapuc 5-Punkt-Lagerung
 Effective resonance transmission and
 stabilization through Cerapuc 5-point support

powered by
(||| CERAPUC |||)
CERAMIC BALL INTERFACE



Extrastarker Querriegel in H-Form zur Aufnahme
 der Cerapuc-Lagerung
 Specially strengthened H-shaped crossbar
 with recesses for Cerapuc



Resonanzdämpfung und -ableitung in perfekter
 Abstimmung
 Resonance damping and transmission in perfect
 match

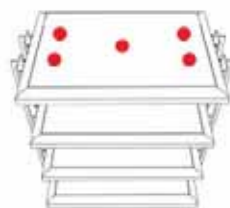


Extrastarker Einlegeboden mit 5-Punkt-
 Spike-Lagerung
 Specially strengthened shelf with 5-point
 spike support

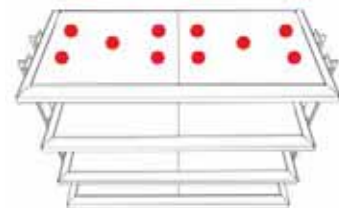
Erhältlich für Baureihen 600/750/1120_Available for series 600/750/1120



Baureihe 600 / Series 600



Baureihe 750 / Series 750



Baureihe 1120 / Series 1120

(für Mod. HD01 bis HD14 als Option oder Upgrade lieferbar)
(available as option or upgrade for Mod. HD01 to HD14)