

Signature Wall

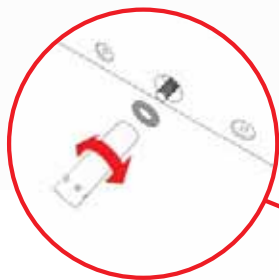


Highlights

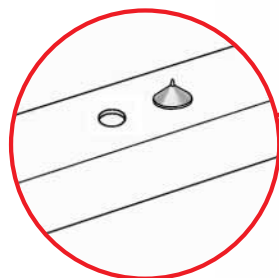
- Belastbarkeit bis 40 kg
- Kopplung über Stahlkugeln
- Justage über Teflonlager
- spikegelagerter Sandwichboden
- Höhenjustage horizontal/vertikal

highlights

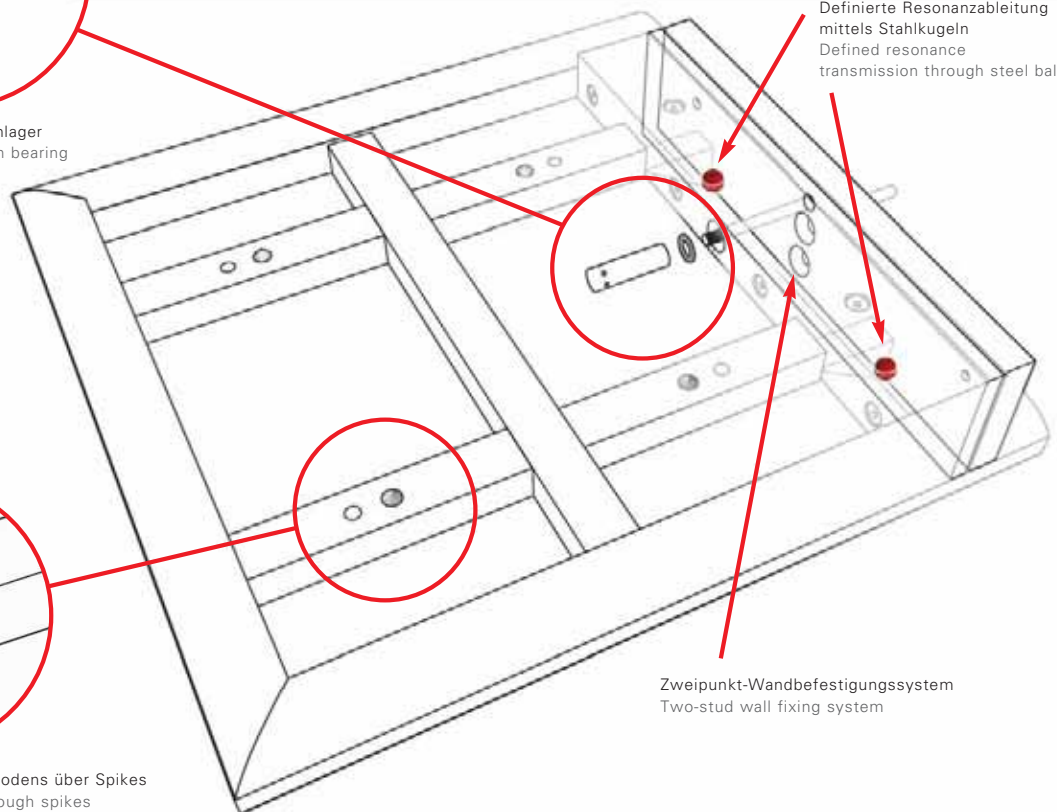
- load capacity up to 40 kg
- coupling through steel balls
- adjustment through teflon bearing
- multilayer shelf with spikes
- height adjust horizontally/vertically



Einfache Höhenjustage über Teflonlager
Easy height adjustment with teflon bearing



Definierte Kopplung des Einlegebodens über Spikes
Defined coupling of the shelf through spikes



Definierte Resonanzableitung
mittels Stahlkugeln
Defined resonance
transmission through steel balls

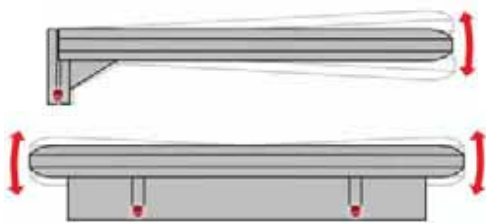
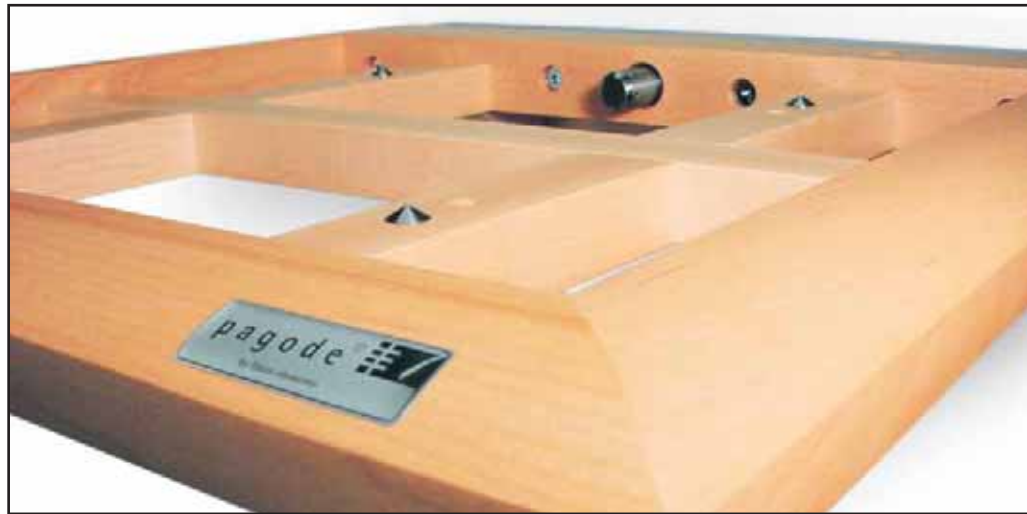
Zweipunkt-Wandbefestigungssystem
Two-stud wall fixing system

pagode Signature Wall

Speziell für analoge Plattenlaufwerke und andere empfindliche Audiokomponenten entwickelt, bietet pagode Signature Wall alle klangverbessernden Eigenschaften der Signature-Serie. Diese elegante Konstruktion reduziert negative Einflüsse von kritischen Fußböden auf ein Minimum.

pagode Signature Wall

Especially designed for analogue turntables and other sensitive audio components, pagode Signature Wall provides all sound improving characteristics of the Signature series. This elegant wall mounted support reduces harmful interferences from critical floors to a minimum.



fully adjustable



Schnell härtender Zweikomponentenmörtel für ultimativen Halt in Stein- und Betonwänden
Quick-hardening two-component mortar for ultimate fixing to stone or concrete walls



Stabile Rahmenkonstruktion in kanadischem Ahorn und Metallteile in Aluminium und Edelstahl
Sturdy frame design in Canadian maple and metal parts machined from aluminum and stainless steel



Kopplung des Einlegebodens über Spikes und Höhenjustage mittels Einstellbolzen an der Innenseite
Upward pointing spikes for shelf coupling and height adjustment bolt on the inside



Einlegeboden mit integrierten Kabeldurchführungen
Shelf with incorporated cable lead-throughs



40 kg



515 x 465 mm



± 30 mm



635 x 655 x 50 mm (150 mm) (BxTxH) (WxDxH)

Sondergrößen auf Anfrage / special sizes upon request

Finish:

Kanadisches Ahornholz in Natur oder Perlstruktur Schwarz – Aluminium silbergrau eloxiert oder hochglanzpoliert
Canadian maple wood in Natural or in Black pearl structure – Aluminum silvergrey anodized or high-gloss polished



andere Holzbeiztöne und Holzlackfarben / other wood colour finishes:

diverse Beizfarbtöne oder andere Lackfarben gegen Aufpreis lieferbar
various wood staining shades or other wood lacquer colours available at extra cost



(Auswahl_selection)