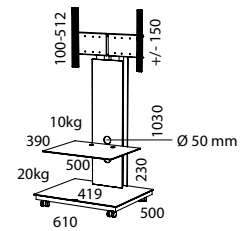


Allgemeine Informationen:

- Glasfarben: Snow (SNG), Silver (SV), Schwarz (BG), NCS-Wunschfarbe (10% Aufpreis)
- Holzsockel mit Rollen und Glasauflage, Säulen und Metallteile in Schwarz
- Max. Belastbarkeit der TV-Halterung: 40 kg

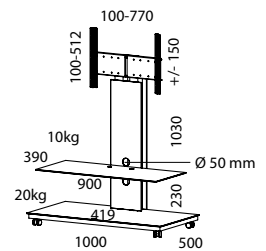
Modelle mit Glasablage **UVP**

PX601
PX601SP (Sound Prepared Version mit Aufnahme für Adapter)



749 €

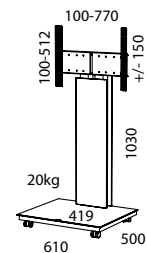
PX701
PX701SP (Sound Prepared Version mit Aufnahme für Adapter)



849 €

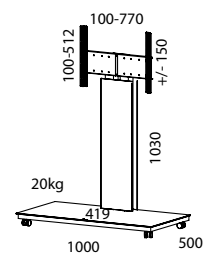
Modelle ohne Glasablage **UVP**

PX600
PX600SP (Sound Prepared Version mit Aufnahme für Adapter)



649 €

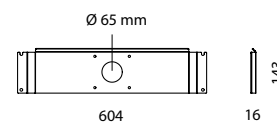
PX700
PX700SP (Sound Prepared Version mit Aufnahme für Adapter)



749 €

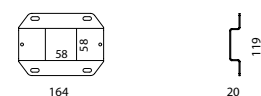
Zubehör **UVP**

ADY4151
 Adapter für Yamaha
 Soundprojektoren YSP4100/YSP5100



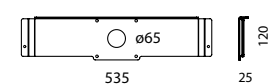
69 €

ADS1
 Adapter für Samsung® Soundbars
 HT-WS1R / HT-WS1G, HW-C450, HW-D570



69 €

ADB1
 Adapter für BOSE® Speaker Array
 CineMate 1 SR und Lifestyle 135



69 €